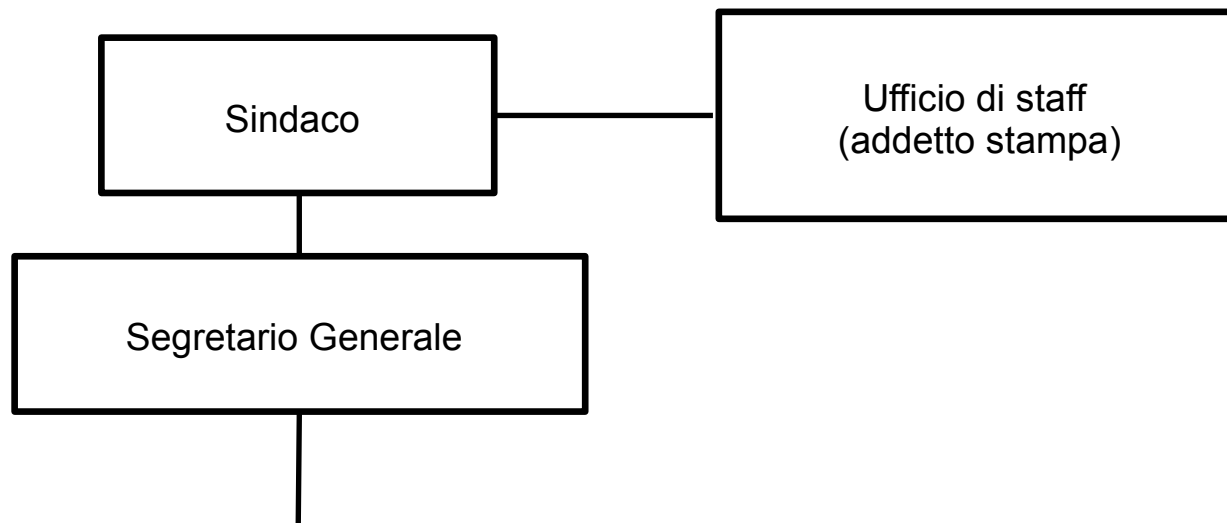


ORGANIGRAMMA DEL COMUNE DI LASTRA A SIGNA



Settore 1
“Servizi Affari Generali e al Cittadino”
Responsabile:
 Enrico Tirati
Vicario:
 Gabriele Salani

Settore 2
“Servizi di formazione della Persona”
Responsabile:
 Annalisa Belli
Vicario:
 Leonora Biotti

Settore 3
“Servizi Economico Finanziari”
Responsabile:
 Cristina Fucini
Vicario:
 Elena Falleni

Settore 4
“Governano del territorio e infrastrutture”
Responsabile:
 Luca Betti
Vicario:
 Patrizia Pancani

Settore 5
“Cura del patrimonio e ambiente”
Responsabile:
 Alessia Bochicchio
Vicario:
 Samuele Agazzi

Settore 6
“Servizi di Polizia Locale e Affari Legali”
Responsabile:
 Rosa Delvecchio
Vicario:
 Franco Rugi

Settore 7
“Servizi di cura e sviluppo della Persona”
Responsabile:
 Leonora Biotti
Vicario:
 Annalisa Belli

Servizi Demografici e URP
 Gare e Contratti
 CED
 Segreteria generale
 Segreteria degli organi politici
 Personale

Servizi educativi e scolastici
 Sport

Programmazione e gestione finanziaria
 Tributi
 Società partecipate

Lavori pubblici per nuove opere
 Suap e Sue
 Edilizia e Urbanistica
 Gestione giuridica e economica del patrimonio
 Manutenzione straordinaria tranne quella assegnata al settore 5

Manutenzione ordinaria del patrimonio, inclusa gestione contratti Global Service
 Nuove opere e manutenzione straordinaria per illuminazione pubblica, cimiteri, verde pubblico
 Ambiente
 Trasporto pubblico locale

Polizia municipale
 Servizi legali

Gestione rapporti con Società della Salute, servizi sociali non conferiti alla Società della Salute, Centro sociale
 Cultura, Turismo, Marketing territoriale